

The logo consists of a large white letter 'D' followed by a large yellow letter 'P'. The 'P' has a stylized, flowing shape with a horizontal bar that curves under the letter.

COLLEGAMENTO  
STRADALE VELOCE

**A2 - SS18 - AGROPOLI**

Collegamento veloce A2-  
Agropoli

Collegamento stradale veloce tra  
l'autostrada A2 "del  
Mediterraneo" e la variante alla  
statale 18 ad Agropoli

Proposte alternative in corso di dibattito

---

Possibili tracciati derivanti dall'ascolto delle  
esigenze del territorio da verificarne la fattibilità

Nel corso dei primi incontri territoriali effettuati, ascoltando le ragioni e le esigenze del «territorio» è emerso che:

- Il Comune di Albanella ritiene migliorativo prevedere l'allontanamento dello svincolo di Altavilla dall'area PAI; ha inoltre espresso una marcata preferenza per Alternativa 1 considerata meno invasiva.
- Il Comune di Eboli propone un tracciato in affiancamento all'esistente SP30a; riconfigurazione dello svincolo iniziale sulla A2 che consenta alla comunità di Eboli l'accesso diretto alla nuova viabilità; revisione dello svincolo esistente sulla A2.

A seguito di tali richieste è stata avviata una prima fase di verifica di fattibilità di ulteriori tracciati che possano contemperare le esigenze locali con gli aspetti tecnici.

Nelle immagini che seguono sono riportate tali prime ipotesi che dovranno essere verificate e approfondite sia sotto l'aspetto di rispondenza alle norme sia sotto l'aspetto della sostenibilità ambientale.

Le ipotesi formulate sono denominate: 1 A e 2 A intese come varianti delle alternative 1 e 2 di progetto, nel tratto da Eboli sino a Capaccio Scalo. Le alternative 1 A e 2 A ripercorrono il medesimo tracciato separandosi dal territorio di Serre.

Il tracciato di progetto è inserito in ogni immagine in modo da poter confrontarlo con la sua relativa variante.

Dall'inizio dell'itinerario posto sull'A2 il tracciato devia verso Ovest (lato mare) accostandosi alla SP30a al fine di ridurre l'impatto con le attività agricole. Circa 800 metri dopo lo svincolo iniziale di progetto sulla A2, trova posto un nuovo Svincolo (non previsto in precedenza) a servizio della città di Eboli che collega il tracciato di progetto alla SP30a, consentendo l'accesso diretto alla nuova strada e all'autostrada A2 del Mediterraneo sia da Eboli sia dalle aziende ubicate lungo la SP30a. Lo svincolo di Altavilla Silentina, che nel progetto presentato è previsto nel territorio di Albanella, viene spostato dall'area di esondazione del Fiume Sele in una nuova posizione.

Modifiche relative alla sola ALTERNATIVA 1A:

- Realizzazione nuovo Svincolo al km 16 sulla SP 421 , con collegamento alla SS.18;
- Soppressione dello svincolo di Capaccio Scalo con adeguamento dello svincolo esistente tra SS.18 e la SS.166 (Capaccio Scalo);

Modifiche relative alla sola ALTERNATIVA 2A:

- Realizzazione di un tratto in viadotto in approccio alla galleria;
- Nuovo tracciato, dall'imbocco della Galleria lato Matinella fino all'altezza della SS.166, più sinuoso al fine di evitare le demolizioni di abitazioni;
- Nuovo viadotto prima della galleria;
- Revisione dello svincolo di Capaccio Scalo per ridurre l'interferenza con gli edifici limitrofi.

The logo consists of a large white letter 'D' followed by a large yellow letter 'P'. The 'P' has a stylized, flowing shape with a horizontal bar that curves under the letter.

COLLEGAMENTO  
STRADALE VELOCE

**A2 - SS18 - AGROPOLI**

**Collegamento veloce A2-  
Agropoli**

Collegamento stradale veloce tra  
l'autostrada A2 "del  
Mediterraneo" e la variante alla  
statale 18 ad Agropoli

## ALTERNATIVA 1A

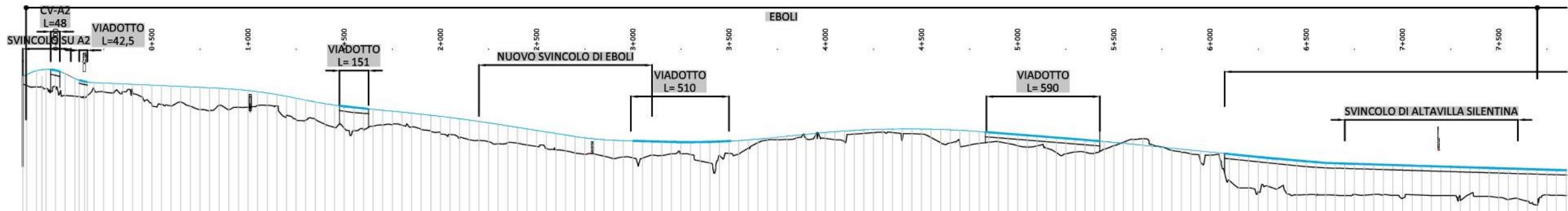
---

Tracciato prevalentemente in rilevato.

- i primi 24 Km circa di tipo B e 11 Km di tipo C
- 7 svincoli
- 7 viadotti di cui il più lungo di 6.692 metri.

# Alternativa 1A- possibili modifiche a seguito di osservazioni avanzate in sede di Dibattito Pubblico

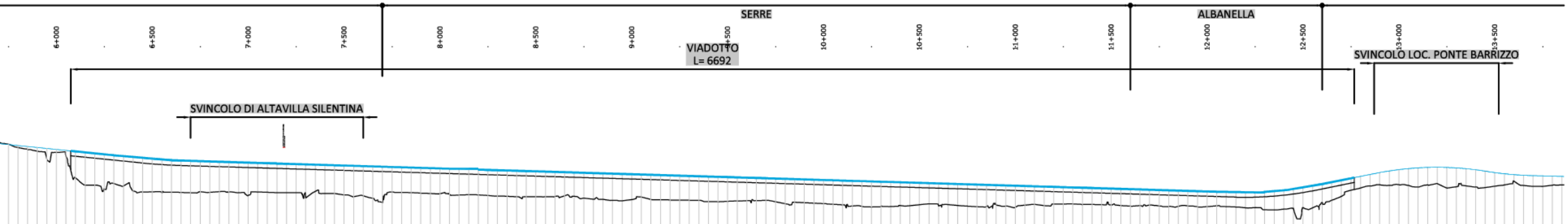
- Affiancamento SP30a nuovo svincolo di Eboli che permette alla comunità di Eboli l'accesso diretto a 2,6 km dallo svincolo autostradale
- Diminuzione espropri delle aziende produttive che possono accedere in autostrada in modo diretto dalla nuova viabilità
- Nuova dislocazione Svincolo di Altavilla in area non a rischio PAI
- Ammessa coltivazione dei fondi sotto i viadotti e continuità di accesso e attraversamento fondi



# Alternativa 1A- possibili modifiche a seguito di osservazioni avanzate in sede di Dibattito Pubblico

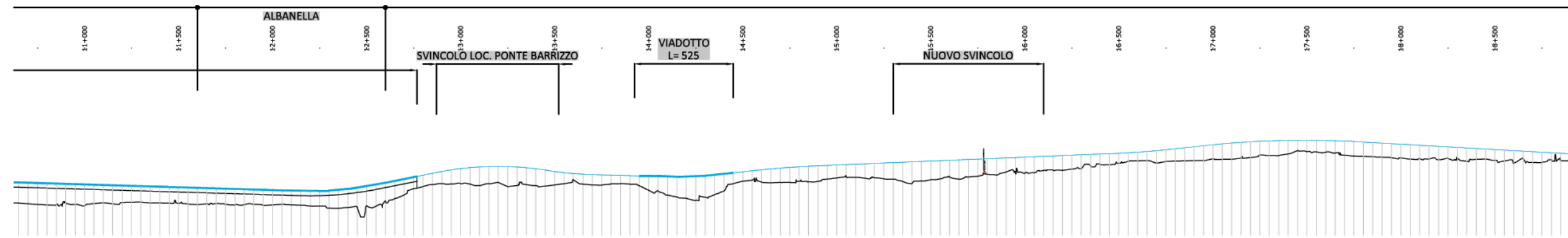
- Nuova dislocazione Svincolo di Altavilla in area non a rischio PAI

D'Alessio Ricambi



# Alternativa 1A- possibili modifiche a seguito di osservazioni avanzate in sede di Dibattito Pubblico

- Nuovo svincolo di collegamento con l'SP421 con eventuale identificazione funzionale di un primo lotto
- Eliminazione svincolo di Capaccio Scalo con minori demolizioni
- Eliminazione demolizione case intercettate dallo svincolo Ponte Barrizzo





COLLEGAMENTO  
STRADALE VELOCE

**A2 - SS18 - AGROPOLI**

**Collegamento veloce A2-  
Agropoli**

Collegamento stradale veloce tra  
l'autostrada A2 "del  
Mediterraneo" e la variante alla  
statale 18 ad Agropoli

## ALTERNATIVA 2A

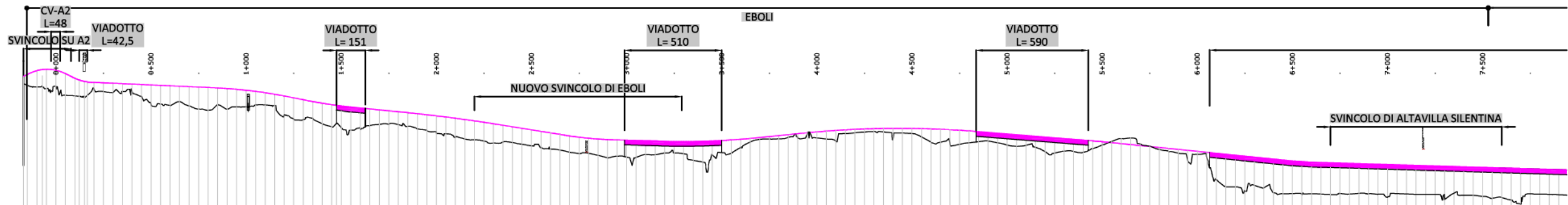
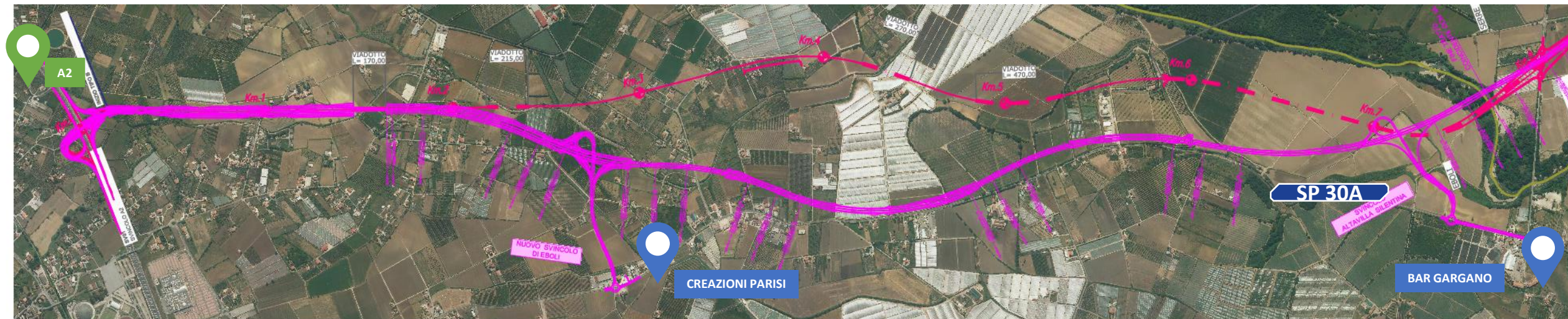
---

Tracciato prevalentemente in rilevato.

- i primi 24 Km circa di tipo B e 11 Km di tipo C
- 6 svincoli
- 7 viadotti di cui il più lungo di 4.980 metri.

# Alternativa 2A- possibili modifiche a seguito di osservazioni avanzate in sede di Dibattito Pubblico

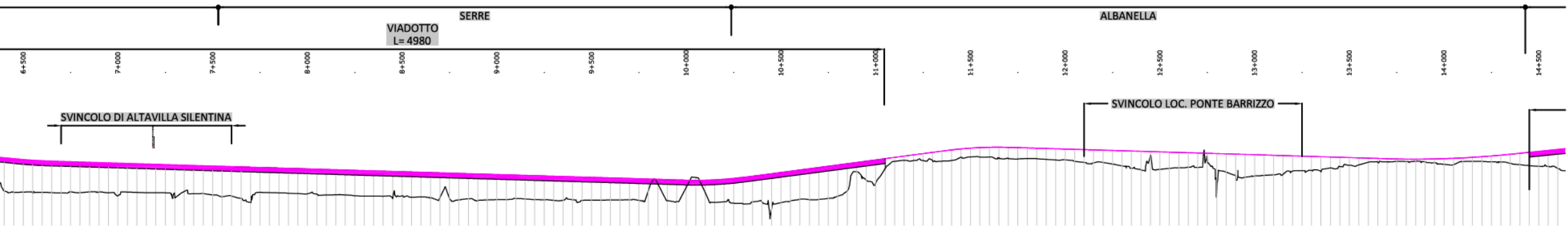
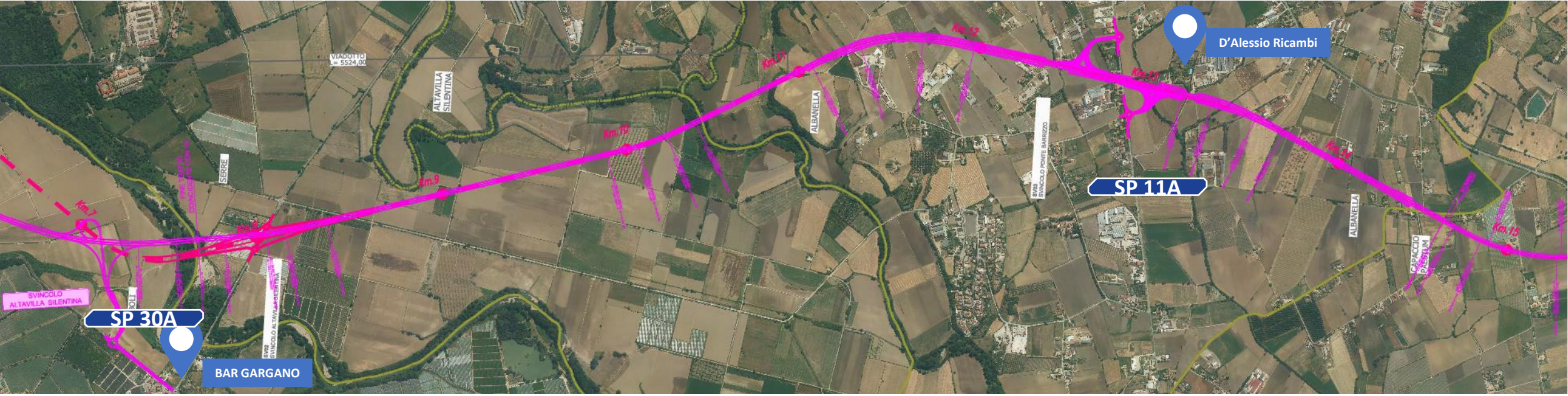
- Affiancamento SP30a nuovo svincolo di Eboli che permette alla comunità di Eboli l'accesso diretto a 2,6 km dallo svincolo autostradale
- Diminuzione espropri delle aziende produttive che possono accedere in autostrada in modo diretto dalla nuova viabilità
- Nuova dislocazione Svincolo di Altavilla in area non a rischio PAI
- Ammessa coltivazione dei fondi sotto i viadotti e continuità di accesso e attraversamento fondi





# Alternativa 2A- possibili modifiche a seguito di osservazioni avanzate in sede di Dibattito Pubblico

- Nuova dislocazione Svincolo di Altavilla in area non a rischio PAI



# Alternativa 2A- possibili modifiche a seguito di osservazioni avanzate in sede di Dibattito Pubblico

- Nuovo viadotto in prossimità della galleria
- Spostamento della galleria per evitare le demolizioni di contrada Feudo
- Nuova soluzione Capaccio Scalo al fine di evitare le demolizioni

